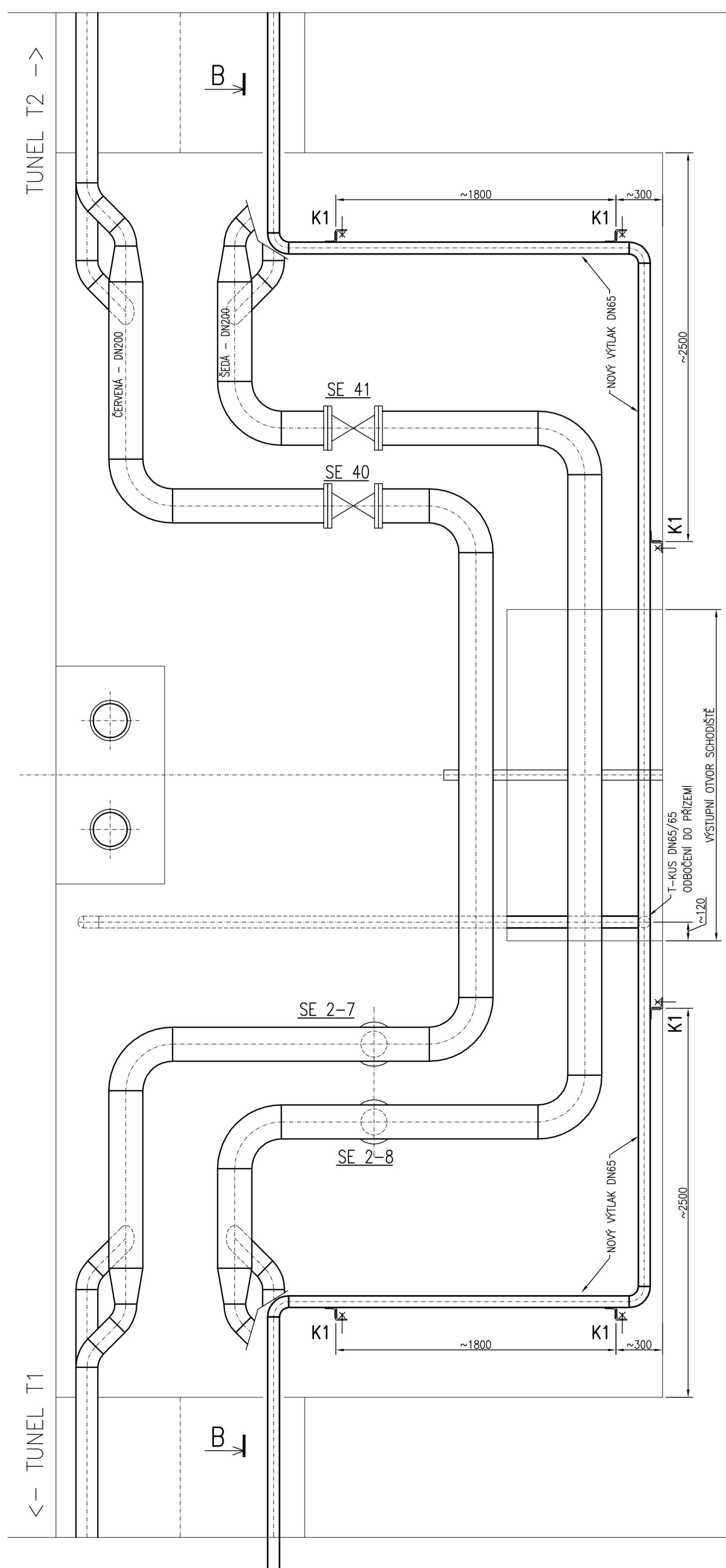
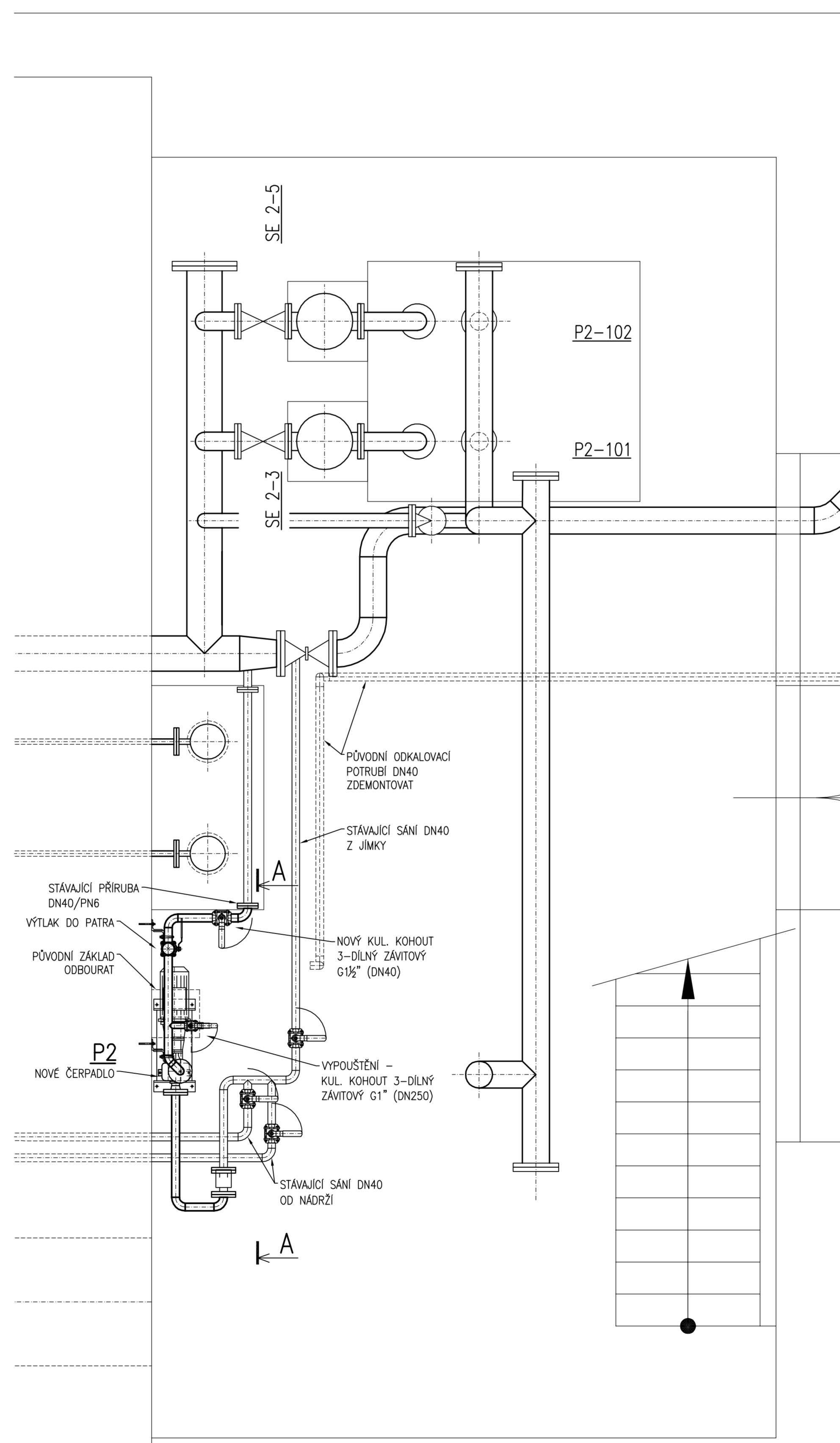


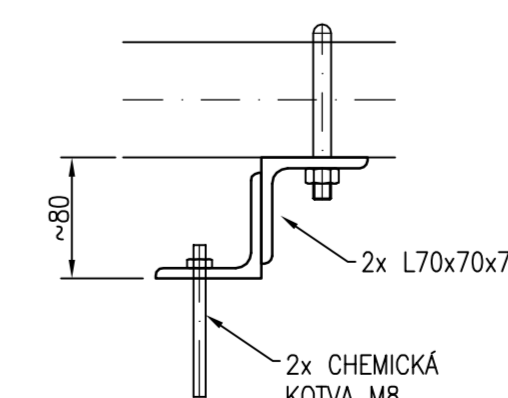
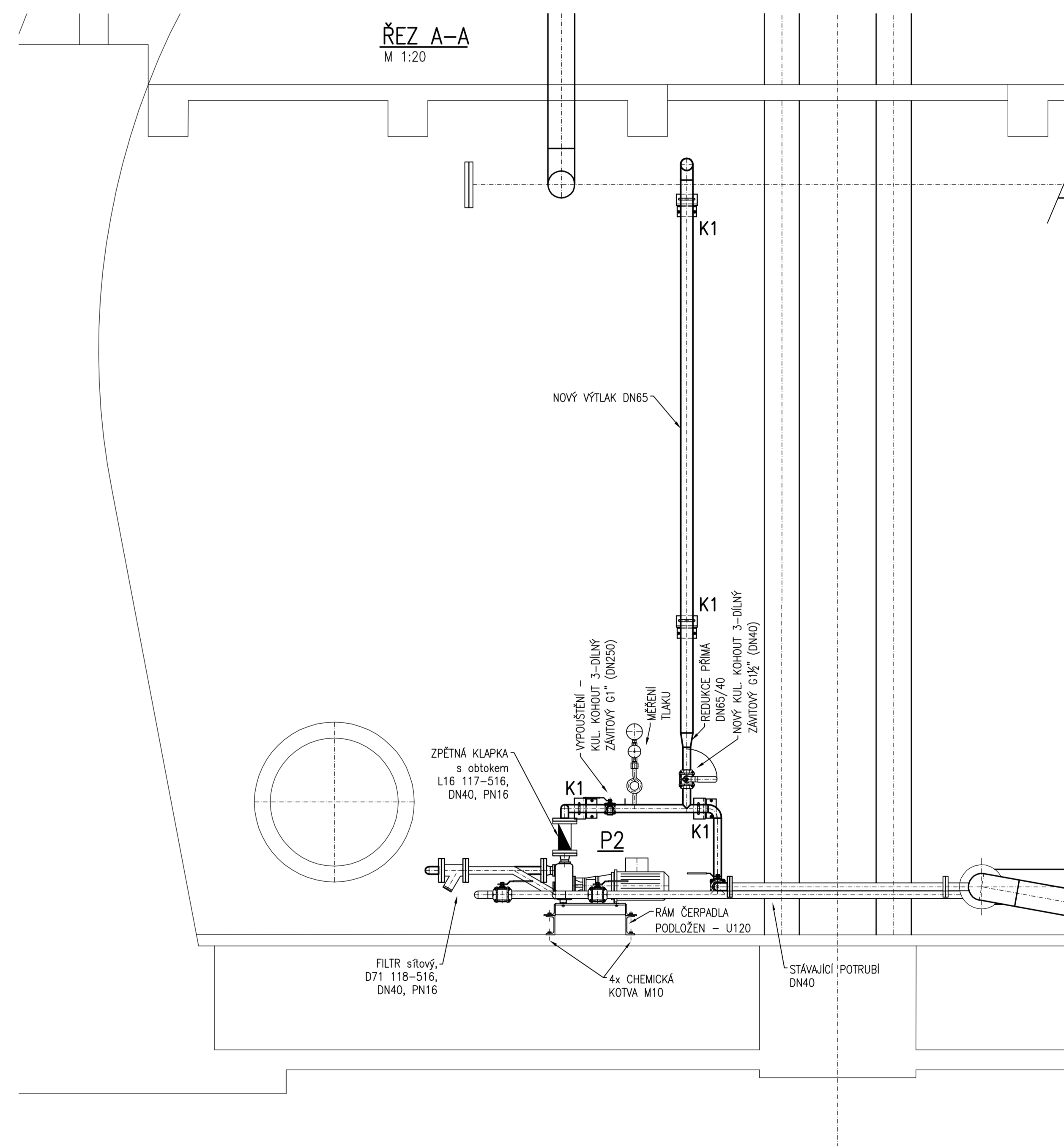
T2 – STROJOVNA – PATRO
M 1:20



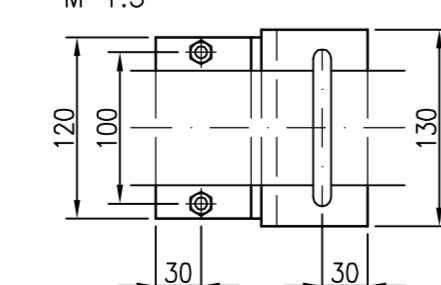
T2 – STROJOVNA – PŘÍZEMÍ
M 1:20



ŘEZ A-A
M 1:20



KONZOLA K1
M 1:5



KOTEVNÍ MATERIÁL:
2x CHEMICKÁ PATRONA HILTI-HVU M8x80
2x KOTEVNÍ ŠROUB HILTI-HAS M8x80/14

- POZNÁMKY:**
- VZOROVÝ VÝKRES STROJOVNY T2, STEJNÉ PŘEVODNÍKOVÉ PLÁŤI I PRO STROJOVNY T4, 6, 10
 - LICHÉ STROJOVNY T3, 5, 7 a 9 JSOU ZRADCLOVÉ PŘEVÁŽNÉ
 - POZICI ČERPADEL A POTRUBÍ PŘÍBŮSBIT NA MONTÁŽI PODLE STAVU V KONKRÉTNÍM TUNELU

RELEASED

[illegible]

INVESTOR / OBJEDNATEL:		SPRÁVA STÁTNÍCH HMOTNÝCH REZERV		PIK s.r.o.	
HIP:		Chytka Věsteň		Na Račicích 15	
VYPRACOVAV:		KONTROLOVAL:		750 02 Přerov Město	
Ing. Zdeněk Pavel		Ing. Borovicka JI		České Budějovice	
27.11.2014		27.11.2014		Tel: +420 581 288 111	
				Web: www.pik.cz	
				Email: objednat@pik.cz	
AKCE: Modernizace technologie odkalování T1 - T10 Heřmanův Městec				ZAK. ČÍSLO: 14095	
CST:		D2, DTA		DATUM: 11/2014	
SOUPIS:				STUPEŇ: DPS	
PS238. Odkaleni nádrží v tunelu T1 - T10				FORMÁT: 14x44	
PROF. DL:		01. Strojní technologická část		MĚŘITKO: 1:20	
PRŮLOHA:		TUNELY T2 až T10		MÍSTO STAVBY: H. Městeček	
C. KOPIE:		ARCH. ČÍSLO:			
14095-DPS-D-D2-PS238-01-03-005					